

事務連絡  
令和5年1月19日

関係者各位

芳賀町建設産業部都市計画課

L R T 軌道工事に伴う通行止めのお知らせ

大寒の節、益々御清栄のことと御喜び申し上げます。

さて、標題の件につきまして、L R T 整備に伴い、下記のとおり工事を実施することとなりました。

つきましては、安全の確保に万全を期して工事を進めてまいりますので、御協力をお願いします。

御質問や御不明な点がありましたら、お手数ですが下記担当まで御連絡ください。

記

1 工事期間 【軌道工事】

令和5年1月28日（土）～29日（日）

予備日：令和5年1月31日（火）～2月1日（水）

※天候不順等により、中止や順延の場合があります。

2 工事時間帯 **夜間 18時から翌5時まで（予備日は21時から翌5時まで）**

※ 交通規制を行う場合も同様の時間帯で実施

3 工事場所 管理センター前交差点

4 規制内容 車道及び歩道の通行規制

※ 芳賀台交差点から管理センター前交差点の東進（祖母井、市貝・茂木面行）が通行止めとなります。

※ 工事時間帯については「芳賀工業団地西バス停」が移動します。

※ 詳細については作業帯図を参照ください。

【工事に関するお問い合わせ】

<受注者> 東鉄工業株式会社

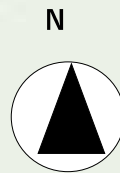
連絡先：028-601-8009

【事業に関するお問い合わせ】

芳賀町都市計画課（L R T 整備係）

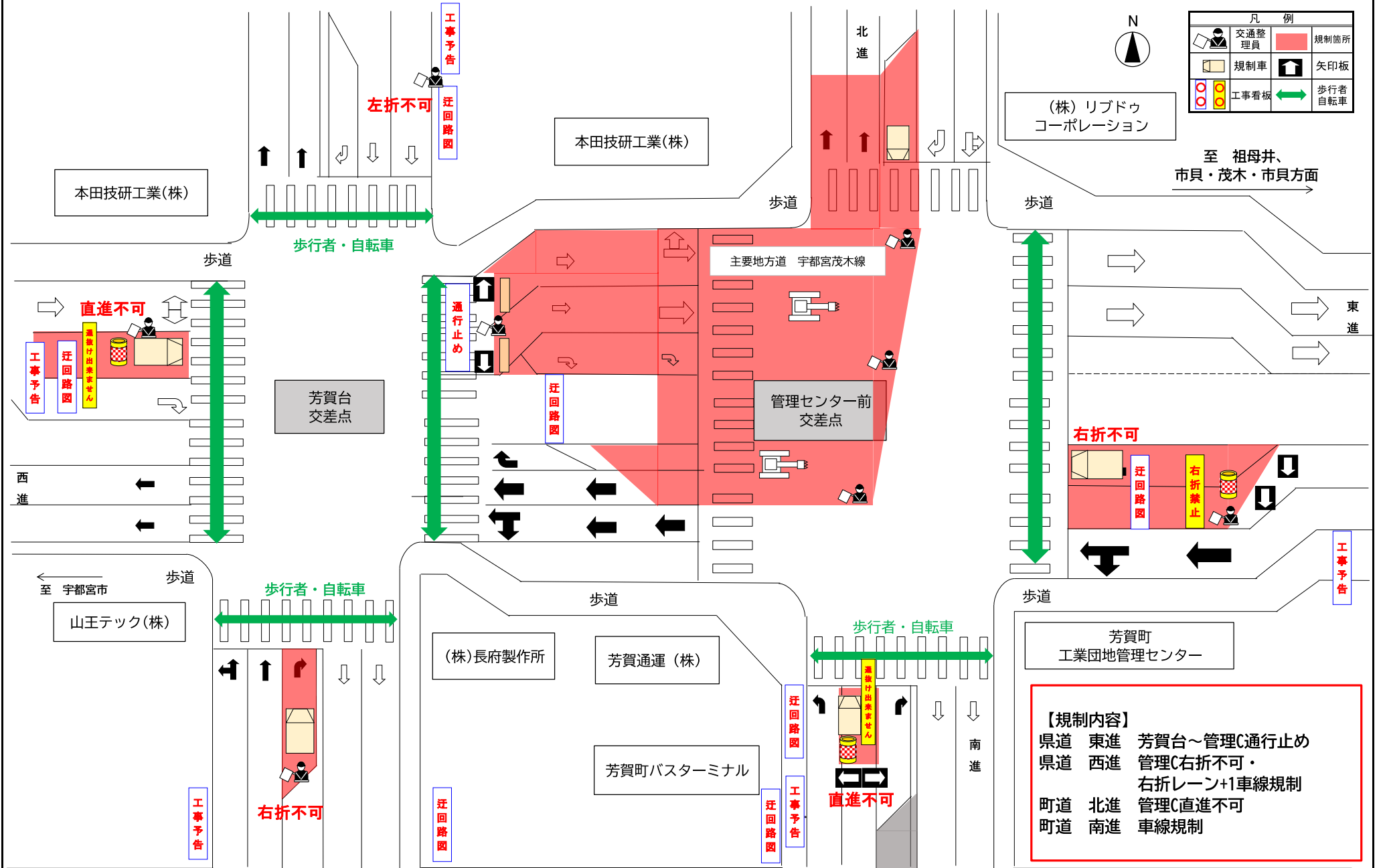
連絡先：028-677-6161

# 工事位置図



- ■ ■ ■ LRT整備区間
- ■ ■ ■ 工事区間
- ■ ■ ■ 通行止め区間（祖母井方面）





凡 例	
	交通整理員
	規制車
	工事看板
	規制箇所
	矢印板
	歩行者 自転車

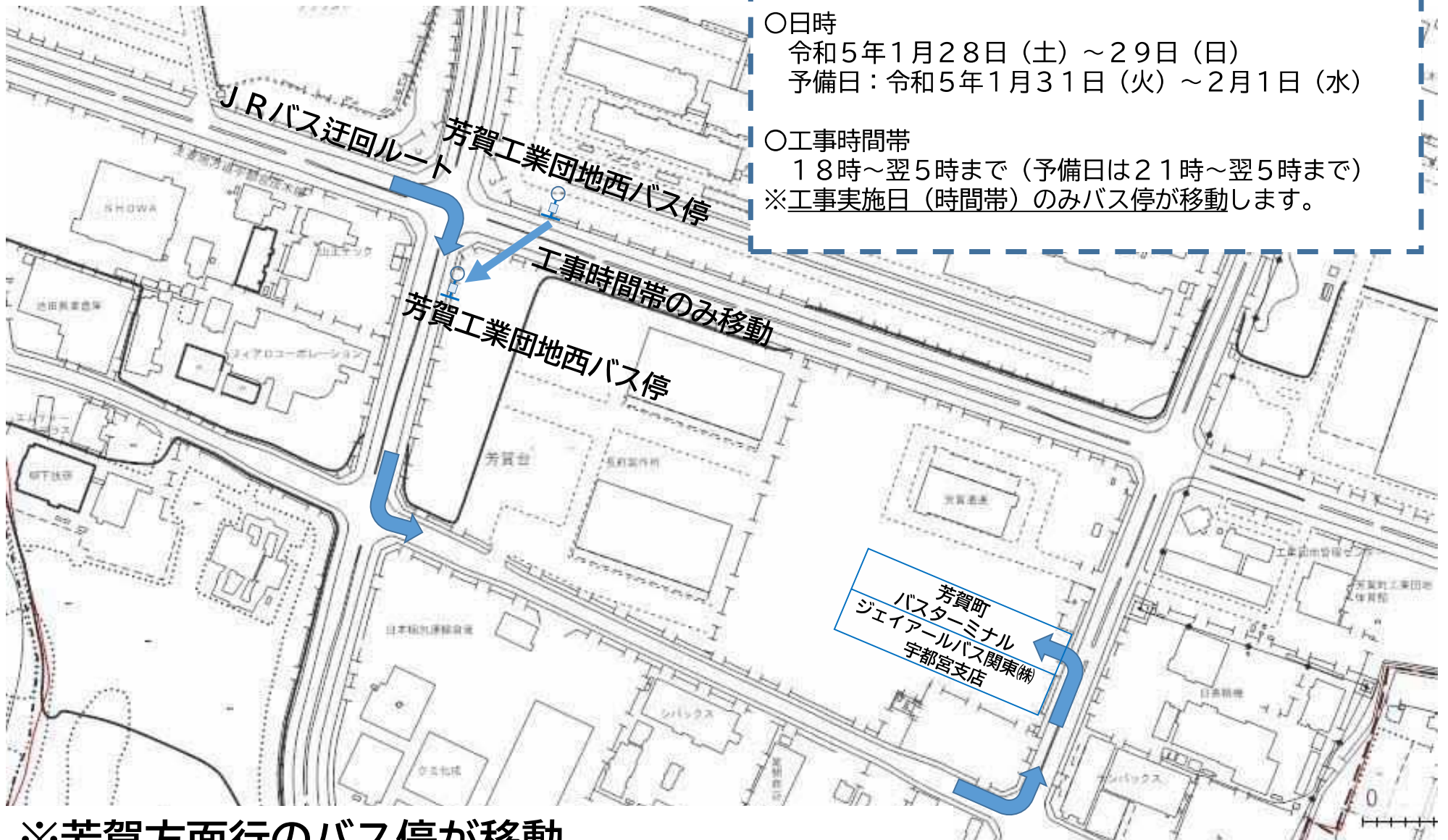
(株) リブドゥ  
コーポレーション

至 祖母井、  
市貝・茂木・市貝方面

右折不可

【規制内容】		
県道 東進	芳賀台～管理C	通行止め
県道 西進	管理C	右折不可・ 右折レーン+1車線規制
町道 北進	管理C	直進不可
町道 南進		車線規制

# J Rバス停の移動について（芳賀工業団地西バス停）



※芳賀方面行のバス停が移動  
（宇都宮方面行のバス停は移動しません。）

# LRT工事に伴う迂回のお願い

祖母井、市貝・茂木方面行が通行止め  
※宇都宮方面行の通行止めはありません。

至 高根沢方面

【規制日時】  
軌道工事  
令和5年1月28日(土)～29日(日)  
予備日：令和5年1月31日(火)～2月1日(水)  
18時～翌5時(予備日は21時～翌5時)  
※ 天候不順等により、中止や順延の場合があります。

【工事箇所】  
管理センター前交差点

【規制区間】  
芳賀台交差点から管理センター前交差点にかけて祖母井、市貝・茂木方面行が通行止めとなります。  
ご迷惑をおかけしますが、周辺道路のご利用など、ご協力をお願いいたします。



## 凡例

- 工事区間
- - - 通行止め区間
- 迂回路

至 祖母井、市貝・茂木方面